



Mere fjernvarme i Greve Kommune

Torsdag d. 24. marts 2022

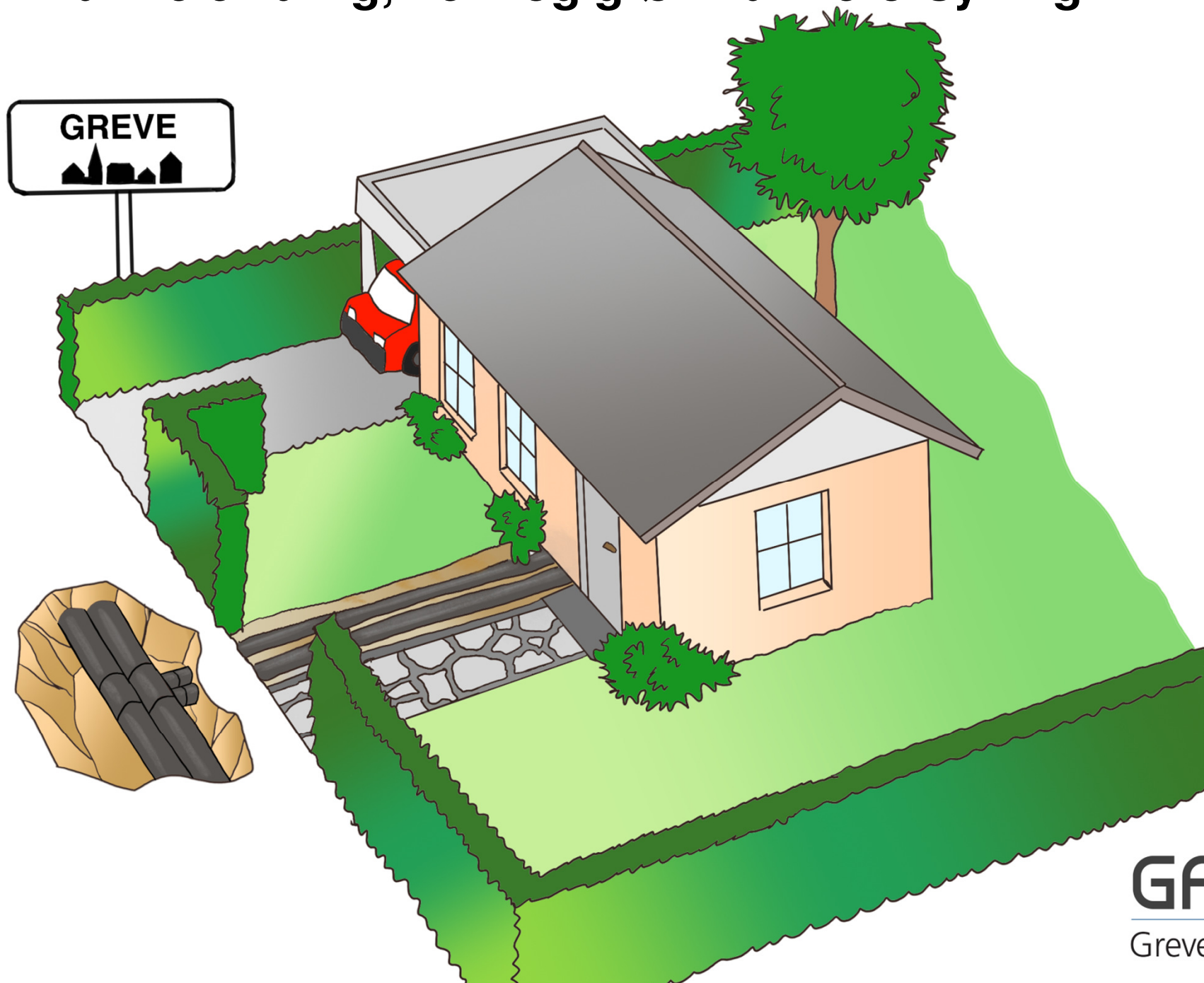
Nutidens og fremtidens
energikilder

Borgermøde hos GGS

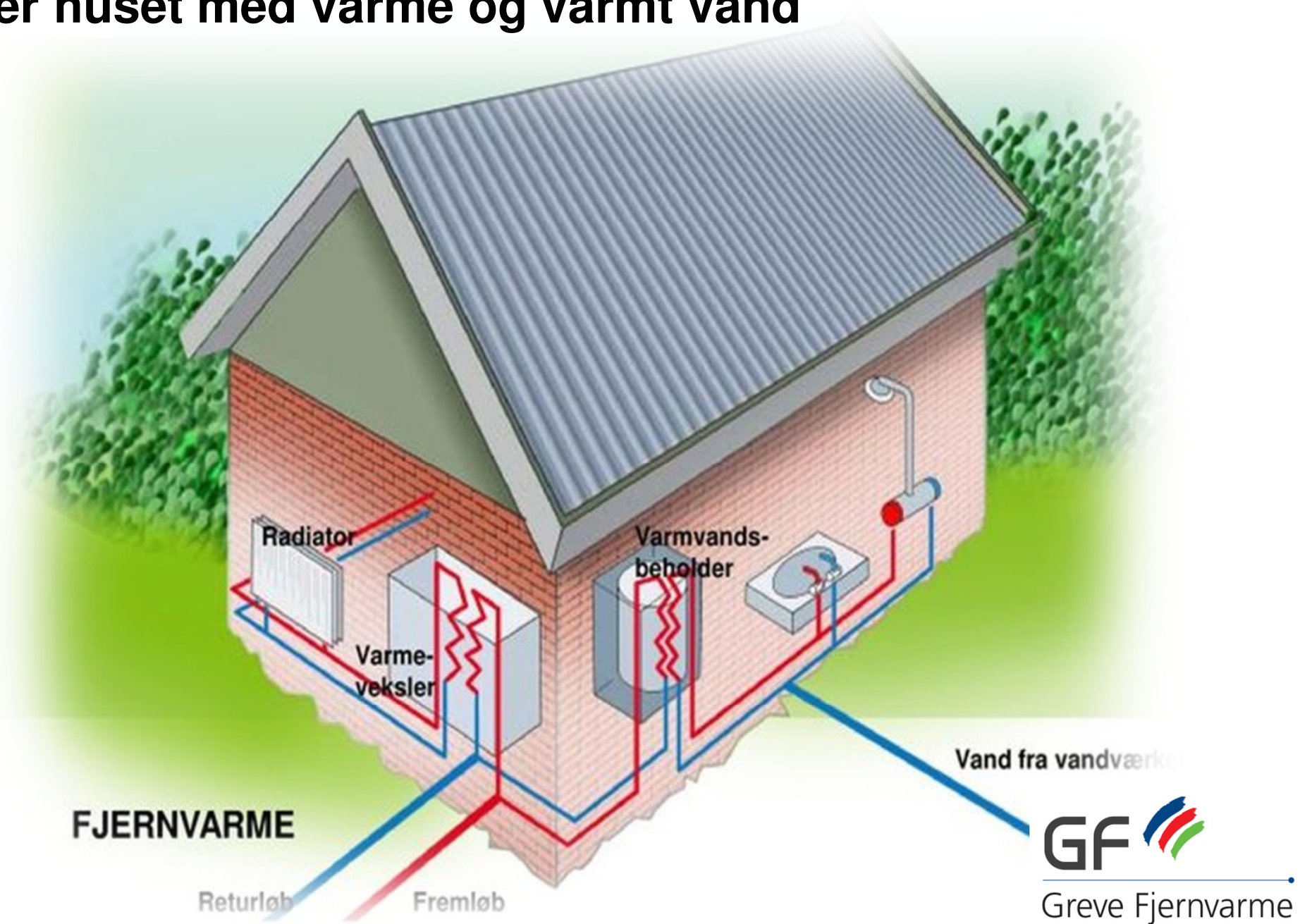
Greve Fjernvarme er et lokalt forbrugerejet forsyningselskab



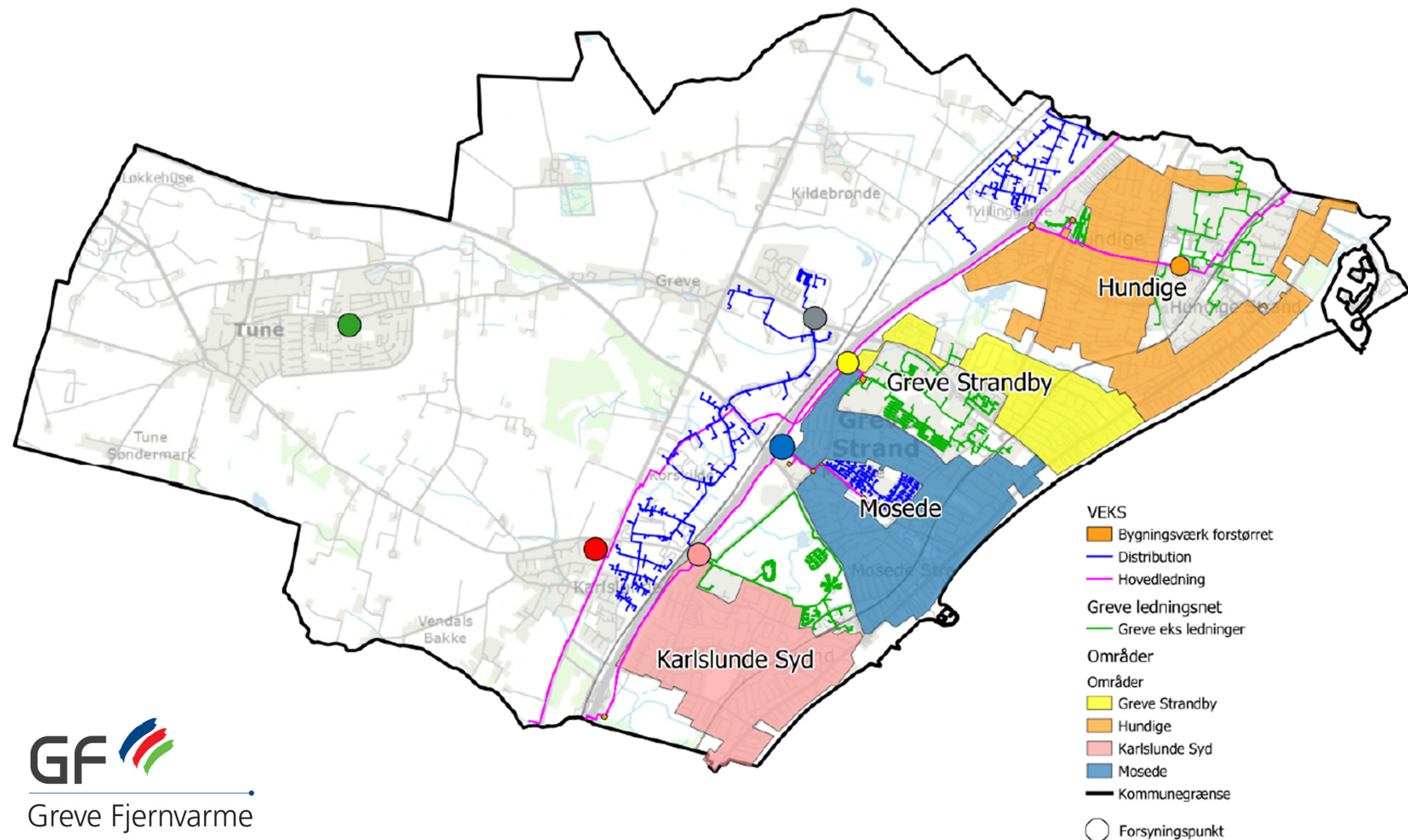
Fjernvarme er billig, nem og grøn varmeforsyning



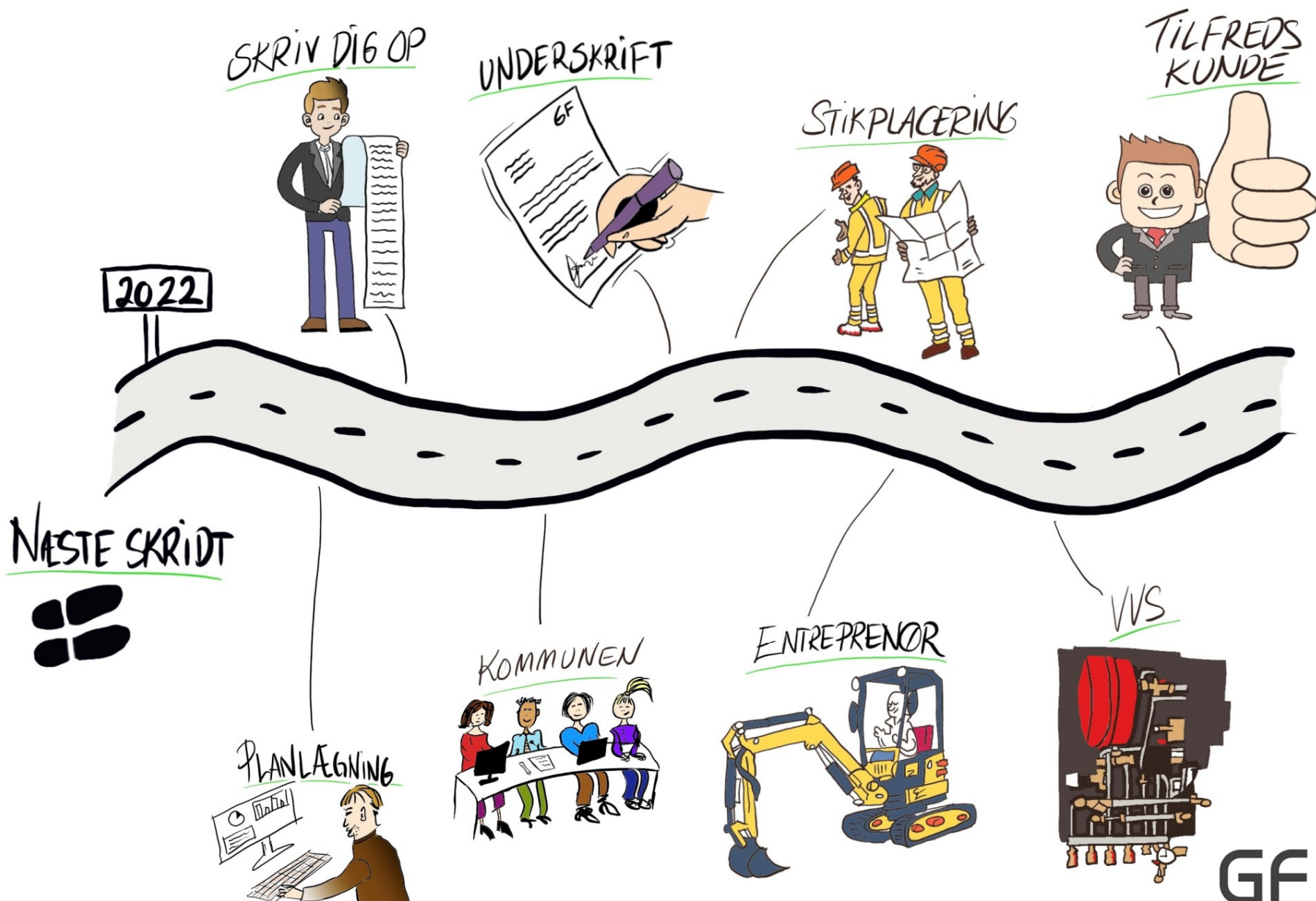
Varmt vand løber igennem husets varmeveksler og forsyner huset med varme og varmt vand



Vi planlægger fjernvarmeudbygning i hele Greve Øst

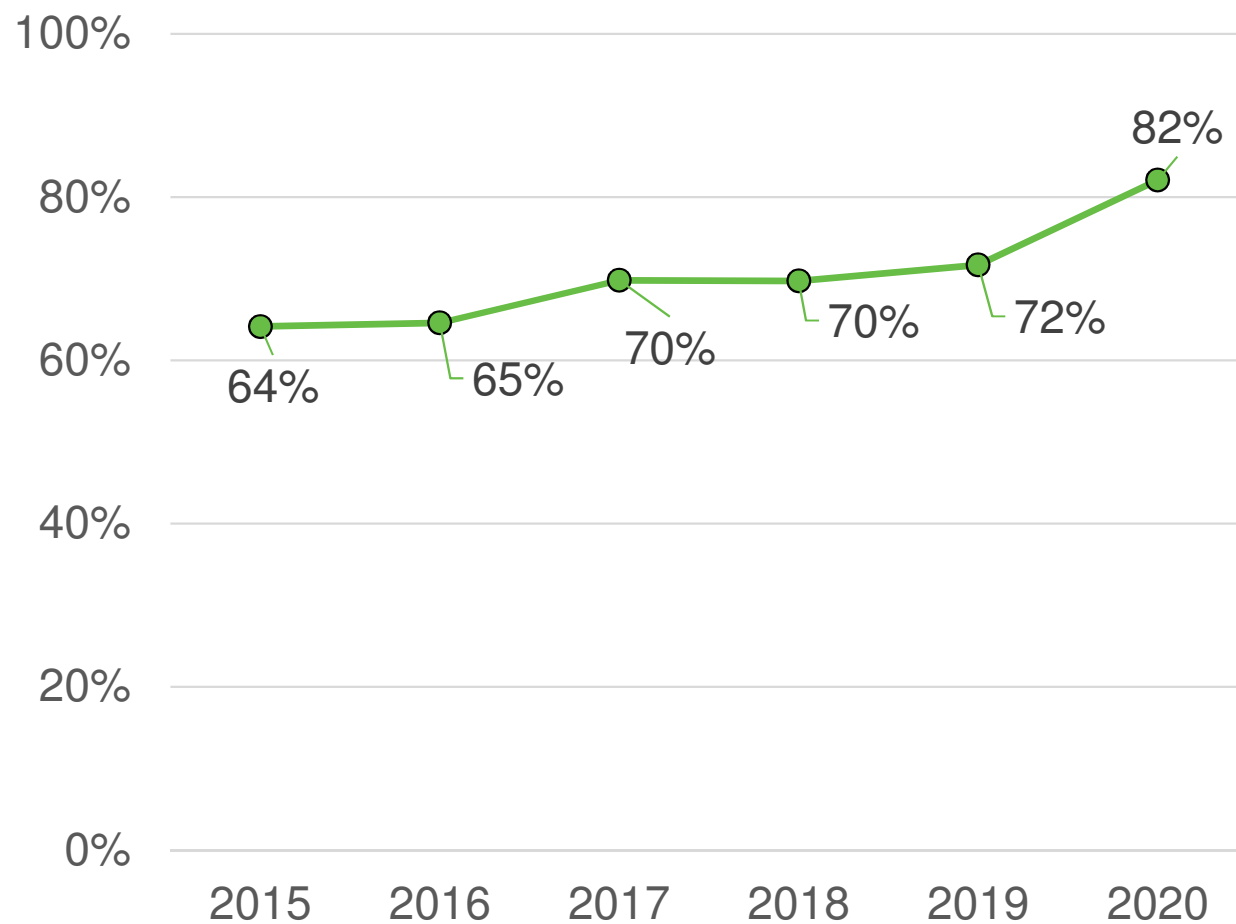


Processen for et fjernvarmeprojekt



Målsætningen er 100% CO₂-neutral fjernvarme i 2025

Andel
vedvarende
energikilder



Abonnementsordning - så vi klarer alt for dig

- Installation, løbende service og vedligehold af fjernvarmeanlæg
- Reparation eller udlån af mobile gasfyr, hvis fyret står af, før vi kommer
- Bortskaffelse af gasfyr
- Gratis skift til nyt fjernvarmeanlæg i fremtiden

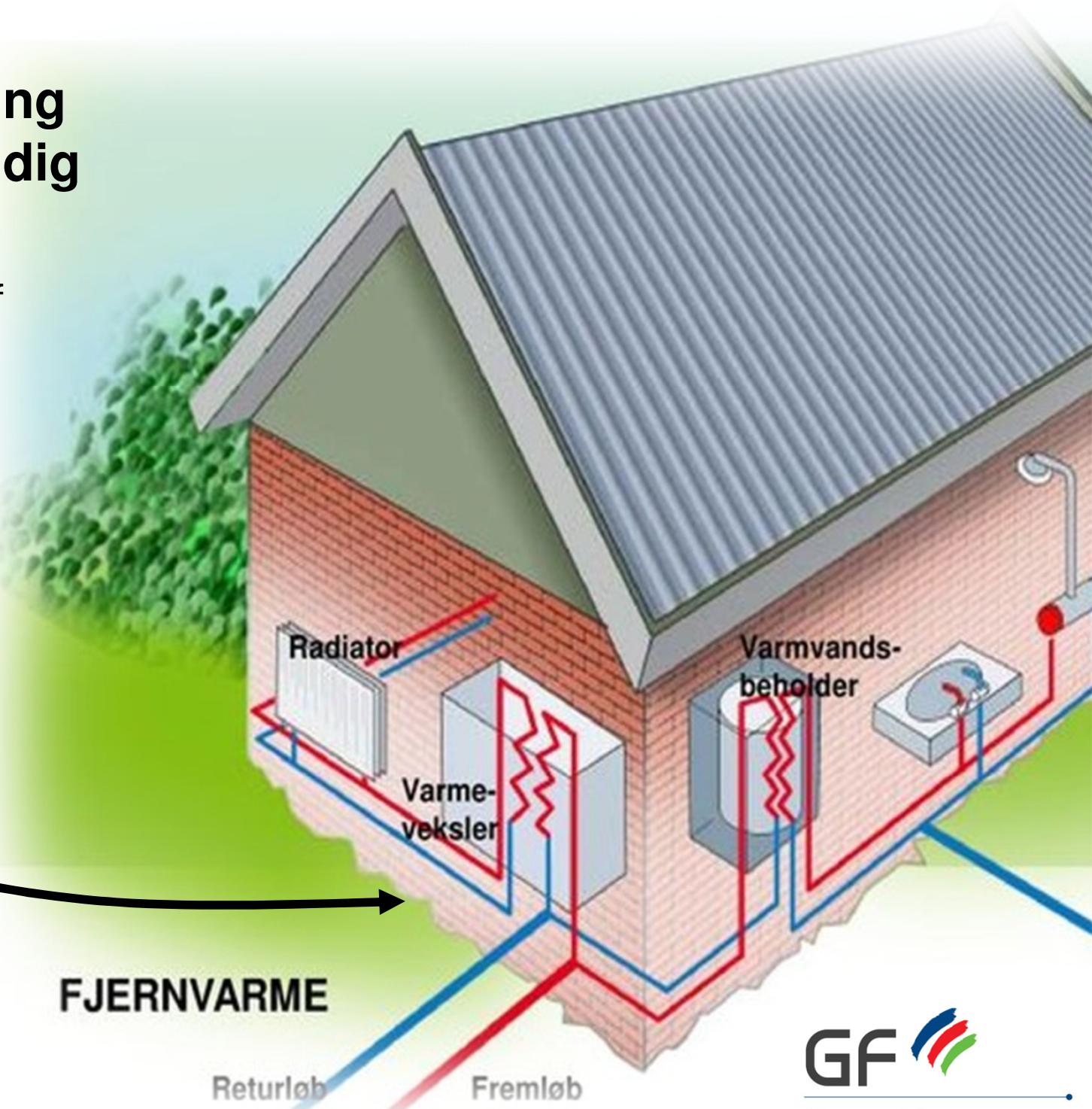
Fjernvarmeanlæg



FJERNVARME

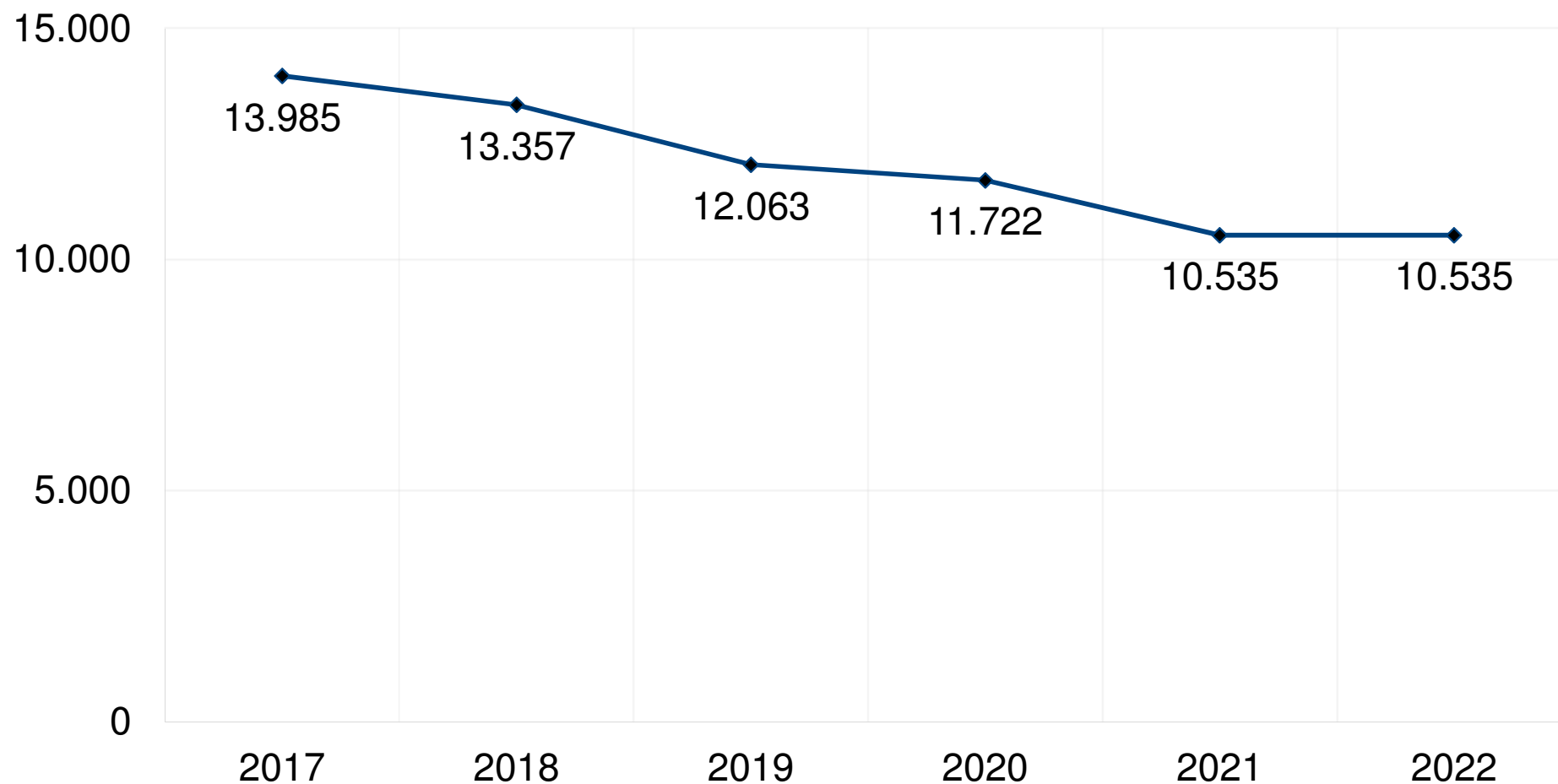
Returløb

Fremløb



Greve Fjernvarme har historisk haft en stabil prisudvikling

Kr./år inkl. moms

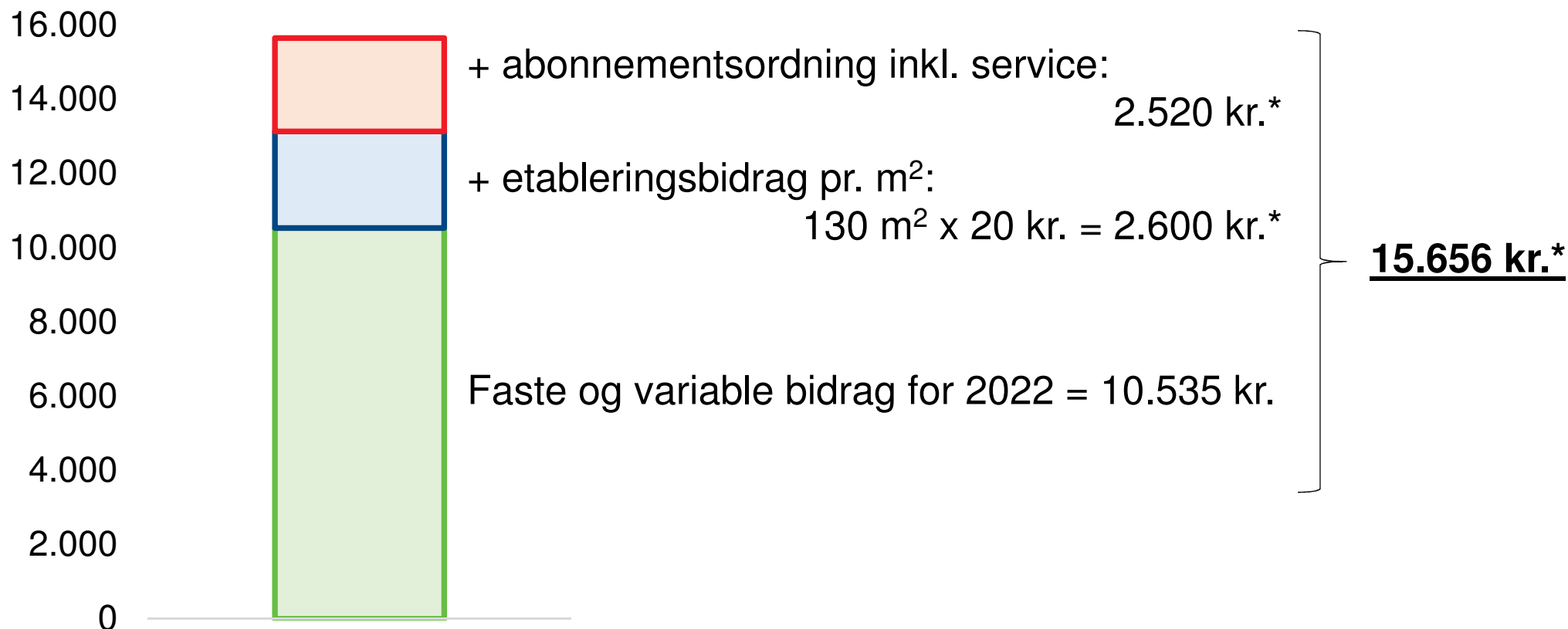


Prisudviklingen er vist for et hus på 130 m² med et fjernvarmeforbrug på 18,1 MWh (svarende til et forbrug på ca. 1.830 m³ naturgas)

Kampagneperioder med gratis tilslutning fra 2023

Foreløbig estimeret årlig varmeregning for et hus på 130 m²
inkl. etablering, abonnement og service

Kr./år inkl. moms



Priseksemplet er baseret på et hus på 130 m² med et fjernvarmeforbrug på 18,1 MWh (svarende til et forbrug på ca. 1.830 m³ naturgas).

*OBS: Preiseksempler er foreløbige beløb estimeret ud fra bedste vurdering pt.



Tak for i dag

Se mere på

www.GreveFjernvarme.dk

Følg os på de sociale medier

